

# Natur - und Landschaftsschutzgebiete im Kreis Viersen

**Landschaftsplan A  
"Grenzwald / Schwalm"**

Naturschutzgebiete  
 N01 Hühnerkamp  
 N02 Schlucht  
 N03 Brachter Wald und Heidemoore  
 N04 Holter Heide  
 N05 Pferdeweiher  
 N06 Tantebruch mit Dielsbruch  
 N07 Dilborner Benden und Elmpler Bach  
 N08 Elmpler Schwalmbruch  
 N09 Lotzenerbruch  
 N10 Elmpler Wald  
 N11 Raderweikes und Lüttelforster Bruch  
 N12 Ungerather Wäldchen  
 N13 Lüsekamp und Boschbeek  
 N14 Ritroder Dünen  
 N15 Alter Flughafen Elmt

Landschaftsschutzgebiete  
 L01 Königsbach  
 L02 Mühlenbach  
 L03 Grenzwald Brüngen  
 L04 Woltersheide  
 L05 Genroher Graben  
 L06 Happler Heide  
 L07 Schwalmniederung  
 L08 Bockler Berg  
 L09 Ibborner Kirchenwald  
 L10 Kraanbachniederung  
 L11 Elmpler Bachtal  
 L12 Grenzwald Elmt  
 L13 Lütterbach  
 L14 Schwalmal  
 L15 Meinweg

**Landschaftsplan 1  
"Mittleres Schwalmtal"**

Landschaftsschutzgebiete  
 1.2.1 Happler Heide, Schomm

**Landschaftsplan 2  
"Mittlere Nette / Süchtelner Höhen"**

Naturschutzgebiete  
 1.1.1 Krickenbecker Seen  
 1.1.3 Grutbend  
 1.1.4 Unterer Breyeller See  
 1.1.5 Nettbruch  
 1.1.6 Oberer Breyeller See  
 1.1.7 Ferkenbruch  
 1.1.8 Kälberweide

Landschaftsschutzgebiete  
 1.2.1 Netteniederung und Hinsbecker Höhen  
 1.2.1 Netteniederung und Hinsbecker Höhen (temporär)  
 1.2.4 Pletschbach  
 1.2.5 Süchtelner Höhen  
 1.2.5 Süchtelner Höhen (temporär)  
 1.2.6 Glabbacher Graben  
 1.2.9 Renne-Niederung  
 1.2.10 Venloer Heide  
 1.2.10 Venloer Heide (temporär)  
 1.2.11 Happler Heide

**Landschaftsplan 2, 5. Änderung  
"Mittlere Nette / Süchtelner Höhen"**

Naturschutzgebiete  
 2.1.1 Krickenbecker Seen und Kleiner De Wittsee

Landschaftsschutzgebiete  
 2.2.1 Netteniederung  
 2.2.10 Venloer Heide

**Landschaftsplan 2, 6. Änderung  
"Mittlere Nette / Süchtelner Höhen"**

Naturschutzgebiete  
 2.1.2 Venloer Heide

**Landschaftsplan 5  
"Untere Niers / Tönisberger Höhen"**

Naturschutzgebiete  
 2.1.1 Grasheide und Mülhausener Benden  
 2.1.2 Schloßkühlen  
 2.1.3 Tote Rahm  
 2.1.4 Altbuchen an Harbeshof  
 2.1.5 Niep  
 2.1.6 Der breite Eschel

Landschaftsschutzgebiete  
 2.2.1 Netteniederung  
 2.2.1 Netteniederung (temporär)  
 2.2.2 Vorster Heide  
 2.2.2 Vorster Heide (temporär)  
 2.2.3 Niersniederung  
 2.2.4 Schleck  
 2.2.5 Landgraben  
 2.2.6 Kendel-, Selder- und Boxgraben  
 2.2.7 Spring und Gastendonker Graben  
 2.2.8 Das große Broich  
 2.2.9 Landwehr, Siebenhäuser Graben und Niepkanal  
 2.2.10 Binnenlandwehr  
 2.2.11 Tönisberger Höhen  
 2.2.12 Am Opferweg und An den Neubenden (temporär)  
 2.2.12 Am Opferweg und An den Neubenden

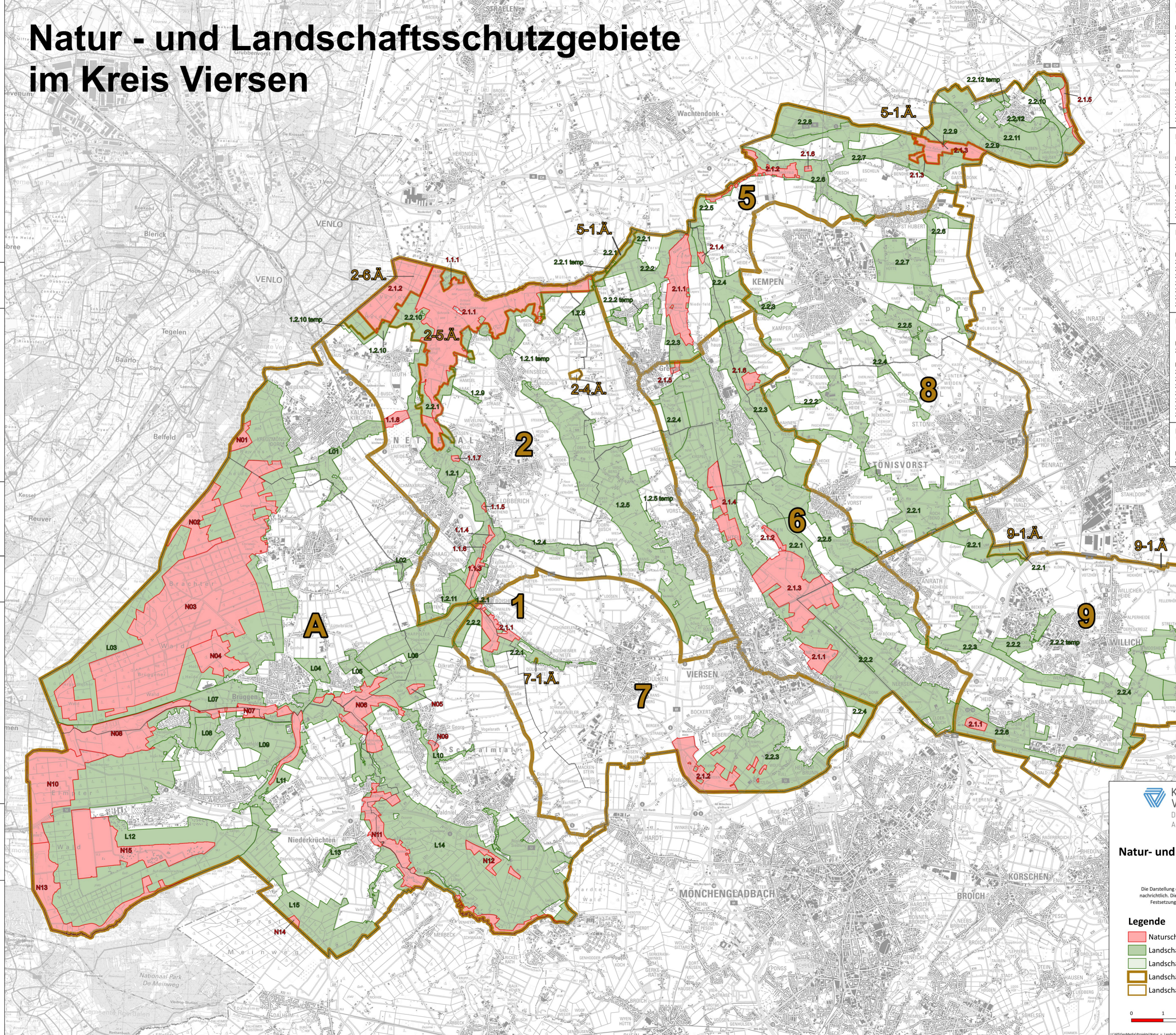
**Landschaftsplan 5, 1. Änderung  
"Untere Niers / Tönisberger Höhen"**

Naturschutzgebiete  
 2.1.3 Tote Rahm

Landschaftsschutzgebiete  
 2.2.1 Netteniederung  
 2.2.9 Landwehr, Siebenhäuser Graben und Niepkanal

**NSG**

**LSG**



**Landschaftsplan 6  
"Mittlere Niers"**

Naturschutzgebiete  
 2.1.1 Rintger Bruch  
 2.1.2 Vennbruch  
 2.1.3 Salbruch  
 2.1.4 Fritzbruch  
 2.1.5 Burgbruch  
 2.1.6 Bremmersbusch

Landschaftsschutzgebiete  
 2.2.1 Rietbruch  
 2.2.2 Niersniederung  
 2.2.3 Schleck  
 2.2.4 Flöthbach  
 2.2.5 Flöthbach

**Landschaftsplan 7  
"Bockerter Heide"**

Naturschutzgebiete  
 2.1.1 Boishemer Nette und Brüggenerhöhe  
 2.1.2 Bockerter Heide

Landschaftsschutzgebiete  
 2.2.1 Nette-Niederung  
 2.2.2 Happler Heide  
 2.2.3 Bockerter-, Bebericher Rinnenlandschaft  
 2.2.4 Niersniederung

**Landschaftsplan 8  
"Kempener Lehmplatte"**

Landschaftsschutzgebiete  
 2.2.1 Anrather Bach / Kehn  
 2.2.2 Huverheide - Stegerheide  
 2.2.3 Kleine Schleck  
 2.2.4 Fließbach  
 2.2.5 Selder  
 2.2.6 Unterweiden  
 2.2.7 Königshütte

**Landschaftsplan 9  
"Willicher Lehmplatte"**

Naturschutzgebiete  
 2.1.1 Neersener Bruch

Landschaftsschutzgebiete  
 2.2.1 Anrather Bach / Holterhöfe  
 2.2.2 Münchheide  
 2.2.3 Flöthbach und Beckerhöfe  
 2.2.4 Moosheide  
 2.2.5 Hardt  
 2.2.6 Schiefbahner Bruch (temporär)

**Landschaftsplan 9, 1. Änderung  
"Willicher Lehmplatte"**

Landschaftsschutzgebiete  
 2.2.1 Anrather Bach / Holterhöfe

**KREIS VIERSEN  
 DER LANDRAT  
 Amt für Bauen, Landschaft und Planung**

**Natur- und Landschaftsschutzgebiete**

Stand: März 2024

Die Darstellung der Natur- und Landschaftsschutzgebiete erfolgte nachrichtlich. Die konkrete Abgrenzung dieser Schutzgebiete ist den Festsetzungskarten der Landschaftspläne zu entnehmen.

**Legende**

- Naturschutzgebiet z.B. **N01**
- Landschaftsschutzgebiet z.B. **L01**
- Landschaftsschutzgebiet, temporär z.B. **2.2.2 temp**
- Landschaftsplan z.B. **A**
- Landschaftsplan (Änderung) z.B. **9-1.A**

0 1 2 3 4 5 km

U:\NR\GeoMedia\Projekte\Natur\_und\_Landschaftsschutzgebiete\Übersichtskarte\_Schutzgebiete\Übersichtskarte\_Schutzgebiete.gpx; erstellt: 25.04.2024