



© Monkey Business - stock.adobe.com

Griechisch

ΤΟ ΠΑΙΔΙ ΜΟΥ ΠΗΓΑΙΝΕΙ ΣΤΟ ΣΧΟΛΕΙΟ

Συμβουλές για να ξεκινήσουν
οι μαθητές το σχολείο

Διατίθεται και στις γλώσσες:

Αραβικά, Αγγλικά, Φράνς, Ελληνικά, Ιταλικά, Κουρδικά, Κουρμαντζί, Πολωνικά, Ρουμανικά,
Ρωσικά, Τουρκικά

Vorworte	5
Das Schulsystem in Nordrhein-Westfalen.....	6
Grundschulformen.....	7
Ganztags- und Betreuungsangebote der Schulen	8
Offene Ganztagschule (OGS)	8
Schule von acht bis eins (8 – 1).....	8
Herkunftssprachlicher Unterricht (HSU)	9
Sprachentwicklung und Sprachstandsfeststellung	10
Informationsveranstaltung für Eltern	11
Der Weg zur Schule.....	12
Tag der Offenen Tür an Grundschulen	14
Schulanmeldung.....	15
Schuleingangsgespräch.....	15
Schuleingangsuntersuchung	16
Rückstellung	18
Einschulung auf Antrag der Eltern.....	18
Sonderpädagogische Unterstützung.....	19
Zusage/Absage Schulplatz und OGS	20
Elterninformationsabende an Grundschulen	21
Bildungs- und Teilhabepaket.....	22
Der Schulweg.....	24
Der Tag der Einschulung	25
Schulausstattung	26
Alltag in der Grundschule	28
Mitwirkung der Eltern	30
Kontakte und Adressen	31



Αγαπητοί γονείς,

η μετάβαση από τον παιδικό σταθμό στο σχολείο σηματοδοτεί, τόσο για τα παιδιά σας όσο και για εσάς ως γονείς, μια νέα περίοδο στη ζωή σας.

Το παιδί σας θα γνωρίσει ένα μη οικείο περιβάλλον, θα βρει νέους φίλους και η καθημερινότητά σας ως οικογένεια θα αλλάξει ριζικά.

Για εσάς ως γονείς, αυτή η νέα φάση αποτελεί σίγουρα μια πρόκληση που εγείρει μια πληθώρα ερωτημάτων.

- Πώς μπορώ να προετοιμάσω το παιδί μου για το σχολείο;
- Πώς μπορώ να βρω το σωστό σχολείο για το παιδί μου;
- Είναι το παιδί μου αρκετά ώριμο για να πάει σχολείο;
- Σε ποιον μπορώ να απευθυνθώ με τις ερωτήσεις μου;

Ο οδηγός αυτός που κρατάτε στα χέρια σας έχει ως στόχο να συμβάλει σε μια επιτυχημένη αρχή στη νέα φάση της ζωής του παιδιού σας και στη φοίτηση στην 1η τάξη.

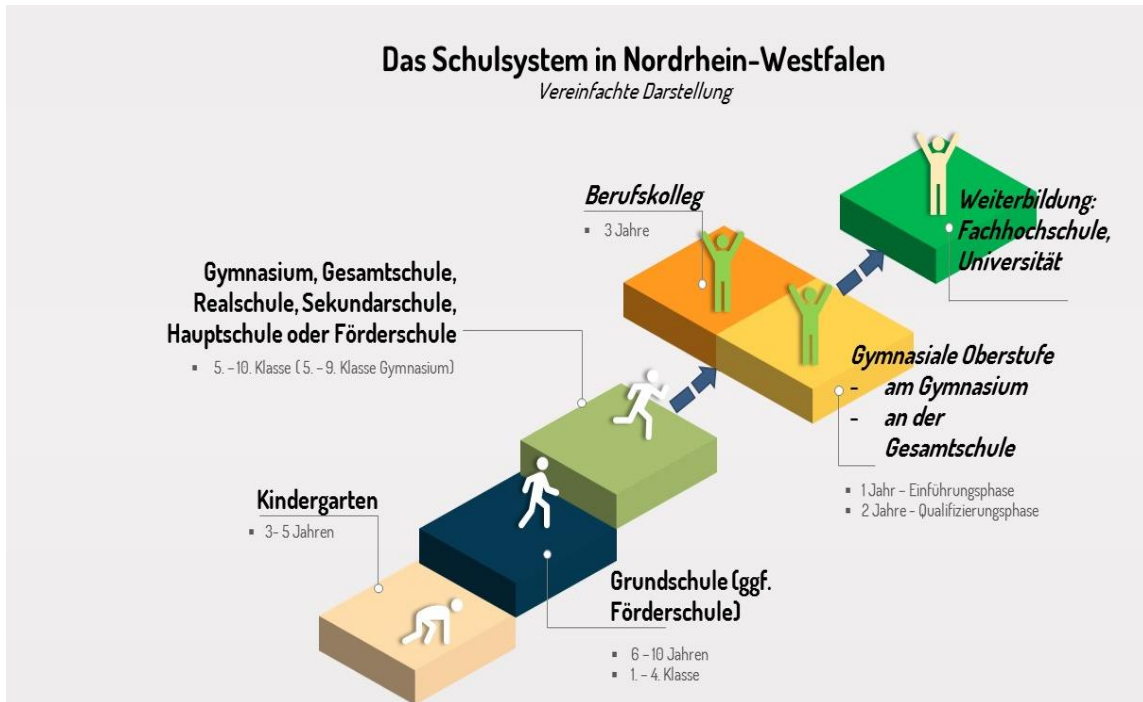
Περιέχει απαντήσεις στις ερωτήσεις σας καθώς και συμβουλές και υποδείξεις για το πώς μπορείτε να υποστηρίξετε το παιδί σας με τον καλύτερο τρόπο στα πρώτα βήματά του στο σχολείο.

Εύχομαι ο χρόνος μέχρι την εγγραφή στο σχολείο να είναι συναρπαστικός για εσάς και το παιδί σας και η μετάβαση στη νέα φάση της ζωής σας να ολοκληρωθεί με επιτυχία

Ο περιφερειάρχης

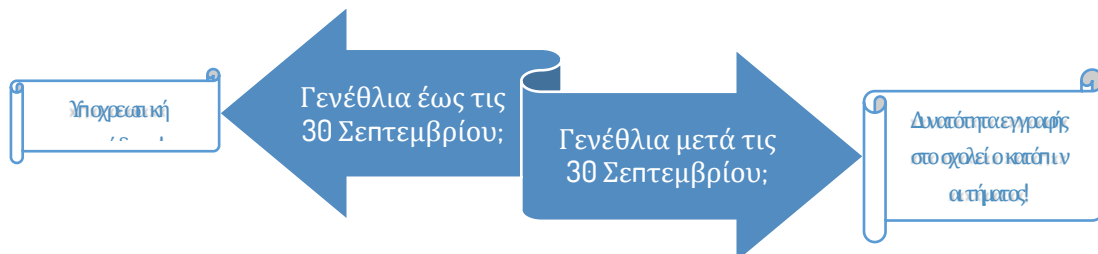
Dr. Andreas Coenen

Το σύστημα σχολικής εκπαίδευσης στη Βόρεια Ρηνανία-Βεστφαλία



Υποχρεωτική εκπαίδευση – όλα τα παιδιά από τις **30 Σεπτεμβρίου** έχουν συμπλήρωσει το 6ο έτος της ηλικίας τους, υπόκεινται την **1η Αυγούστου** του ίδιου έτους στην υποχρεωτική εκπαίδευση
(§35 νόμου σχολικής εκπαίδευσης – Ένταξη υποχρεωτικής εκπαίδευσης)

Σημείωση!



Τύποι δημοτικών σχολείων



Το δημοτικό σχολείο

- περιλαμβάνει τις τάξεις 1 έως 4.
- Επιλογή ανάμεσα σε ένα
 - Κοινωνικό δημοτικό σχολείο (Gemeinschaftsgrundschule)
 - Δημοτικό σχολείο θρησκευτικής κατεύθυνσης (Bekenntnisgrundschule) (ευαγγελικό ή καθολικό)
 - Σχολείο PRIMUS (με τάξεις 1-10)
- Η σχολική εκπαίδευση παρέχεται σε μεγάλο βαθμό δωρεάν και είναι ταυτόχρονα υποχρεωτική
- Εσείς ως γονείς μπορείτε να επιλέξετε ελεύθερα σε ποιο δημοτικό σχολείο επιθυμείτε να εγγραφείτε τα παιδιά σας. Το σχολείο κάνει δεκτά τα παιδιά εφόσον διαθέτει επαρκή αριθμό ελεύθερων θέσεων.
- Τα μαθήματα περιλαμβάνουν κατά κανόνα τα εξής: Γερμανικά, Μαθηματικά, Εγκυκλοπαιδικές γνώσεις, Κόλλι τεχνικά, Μουσική, Αγγλικά και Γυμναστική
- Σχολική βοήθολογία στη Γερμανία
 - 1 - Λίαν κολός
 - 2 - Κολός
 - 3 - Ικανοποιητικός
 - 4 - Επορκός
 - 5 - Ελλιπός
 - 6 - Αεπορκός

i Κατά τα πρώτα δύο (μερικές φορές τρία) σχολικά έτη δεν δίνονται καθόλου βαθμοί.

Προχές ολοήμερης εκπαίδευσης των σχολείων



Ανοιχτό ολοήμερο σχολείο (Offene Ganztagschule/OGS)

- Το παιδί σας παραμένει στο σχολείο και κατά τις απογευματινές ώρες.
- Κανονικά από Δευτέρα έως Παρασκευή 8:00 με 16:00, σε κάθε περίπτωση τουλάχιστον έως τις 15:00.
- Το παιδί σας πρέπει κατά τη διάρκεια του σχολικού έτους να παραμένει στο σχολείο έως τις 16:00.
- Θα λάβετε μια θέση μόνον εφόσον στο σχολείο υπάρχει μια ελεύθερη θέση.
- Στο παιδί σας χορηγείται μεσημεριανό γεύμα. Για αυτό πρέπει να καταβάλετε **γονική συμμετοχή**.
- Το δημοτικό σχολείο θα σας ενημερώσει σχετικά με το εάν το παιδί σας μπορεί να φοιτήσει στο ανοιχτό ολοήμερο σχολείο.

Σχολείο από σκιά έως μία (8:00 – 13:00)

- Ώρες λειτουργίας και διασφάλιση φύλαξης των παιδιών από το σχολείο 8:00 έως 13:00
- Το παιδί σας επιτρέπεται να γυρίζει στο σπίτι και νωρίτερα.
- Πρέπει να καταβάλετε **γονική συμμετοχή**.
- Θα λάβετε μια θέση μόνον εφόσον στο σχολείο υπάρχει μια ελεύθερη θέση.



Μθήμα σε μητρική γλώσσα (Herkunftssprachlicher Unterricht/HSU)



- Το HSU είναι μια προσφορά για μαθητές και μαθήτριες που ανατρέφονται δίγλωσσα
- Στην περιφέρεια Viersen υπάρχουν HSU στις γλώσσες **Αλβανικά** **Αραβικά** **Ντορί**, **Φεράι**, **Ελληνικά** **Ιταλικά** **Πόλωνικά** **Πορτογαλικά** **Ρωσικά** **Ισπανικά** **Τουρκικά**
- Το μθήμα λαμβάνει χώρα το απόγευμα σε διάφορα σχολεία στην περιφέρεια Viersen.

Εγγραφή στο HSU

- Μπορείτε να εγγραφείτε το παιδί σας σε ένα HSU μέσω ενός έντυπου
- Θα λάβετε το έντυπο στο σχολείο του παιδιού σας.
- Εκεί θα πρέπει να υπογράψετε και το έντυπο
 - Η εγγραφή για το επόμενο σχολικό έτος είναι δυνατή έως τα **τέλη Μαρτίου**
 - Η εγγραφή ισχύει για όλη τη διάρκεια της φοίτησης στο δημοτικό σχολείο με ελάχιστη διάρκεια ενός **σχολικού έτους**.

 Μπορείτε να κατεβάσετε το έντυπο HSU εδώ





Γλωσσική ανάπτυξη και διότι σωση γλωσσικού επιπέδου

Η γνώση των Γερμανικών αποτελεί βασική προϋπόθεση για ένα επιτυχημένο ξεκίνημα στη σχολική εκπαίδευση. Προκειμένου να διοπιστώσουμε, εάν το παιδί σας μιλάει επιορκώς Γερμανικά υπάρχουν δύο δυνατότητες:

- Για παιδιά που επισκέπτονται έναν Kita (παιδικό στοθμό): Έγγραφο τεκμηρίωσης εκπαίδευσης

Στο πλαίσιο της διαδικασίας εκμóθηρης της γερμανικής γλώσσας καταγράφονται τα ενδιαφέροντα και η πρόοδος του κάθε παιδιού. Η εκπαίδευτική τεκμηρίωση ανήκει στο παιδί σας και το συνοδεύει καθ' όλο τον χρόνο που επισκέπτεται τον παιδικό στοθμό.

Εφόσον το επιθυμείτε, μπορείτε να φέρετε μαζί σας το τρέχον οπίσπασμα της εκπαίδευτικής τεκμηρίωσης για την εξέταση των προϋποθέσεων εγγραφής στο σχολείο. Στη συνέχεια αυτό θα διβιβαστεί στο δημοτικό σχολείο.

Κατ' αυτό τον τρόπο βοηθάτε την υπηρεσία ονομακής μέριμνος παιδιών και εφήβων και το σχολείο να προαθήρει καλύτερα το παιδί σας.

- Για παιδιά τα οποία δεν επισκέπτονται παιδικό στοθμό (Kita) ή τα οποία επισκέπτονται έναν παιδικό στοθμό και οι γονείς τους δεν ανόινεσαν στην τήρηση εκπαίδευτικής τεκμηρίωσης: Τεστ γλωσσικής επίορκειας (Delfin 4)

Οι γονείς όλων των παιδιών ηλικίας 4 ετών που ανατρέφονται στο σπίτι, λαμβάνουν μια πρόσκληση συμμετοχής στο τεστ γλωσσικής επίορκειας. Θα λάβετε τη σχετική πρόσκληση μέσω ταχυδρομείου.

Εάν το παιδί σας δεν μιλάει επιορκώς Γερμανικά έως την εγγραφή στο σχολείο θα πρέπει να φοιτήσει σε παιδικό στοθμό (Kita). Εκεί – εφόσον κριθεί οπιοράιτητο – μπορεί να λάβει και πρόσθετες ώρες μοθήματος εκμóθηρης Γερμανικών.



Εάν ως γονείς δεν μεριμνήσετε, ώστε το παιδί σας να λάβει μέρος στο τεστ διοτί σωσης γλωσσικής επίορκειας (Delfin 4) θα σας επιβληθεί πρόστιμο.

Εκδήλωση ενημέρωσης γονέων



Γιας;

- Υπηρεσία αδειοδότησης σχολείων.

Για ποιον;

- Γονείς, τα παιδιά των οποίων πρόκειται να εγγραφούν για πρώτη φορά στο σχολείο σε δύο έτη (ηλικίας 4 ετών)

Πότε;

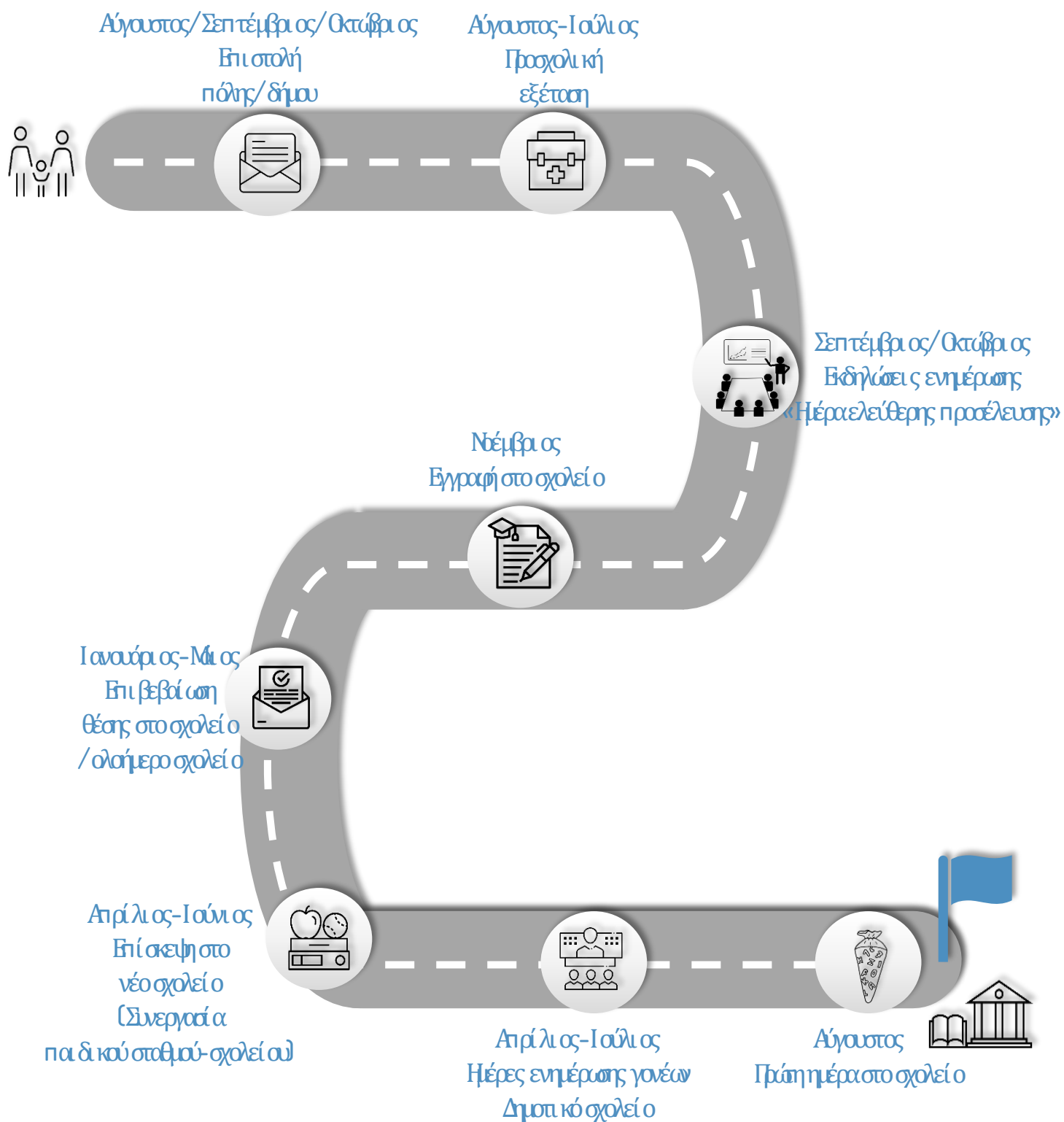
- Μετά από γραπτή πρόσκληση μέσω ταχυδρομείου

Γιατί;

- Συμβουλευτική υποστήριξη γονέων σχετικά με:
 - τις δυνατότητες υποστήριξης έως την έναρξη της φοίτησης στο σχολείο
 - την εκπαιδευτική υποστήριξη στους παιδικούς σταθμούς
 - τη διαδικασία της πρώτης εγγραφής στο σχολείο
 - τα δημοτικά σχολεία (βασικής εκπαίδευσης) και προσφώνες
 - τη διαπίστωση του επιπέδου γλωσσικής επάρκειας και εκπαιδευτική υποστήριξη
 - συνεργατικών εμπλεκόμενων μερών

1 έτος πριν από την έναρξη φιλίτρησης στο σχολείο

Οδρόμος προς το σχολείο



1 έτος πριν από την έναρξη φοίτησης στο σχολείο

Αύγουστος/Σεπτέμβριος/Οκτώβριος:

Επιστολή προς γονείς / Επιστολή πόλης/ δήμου

- Από την υπηρεσία αδειάκησης σχολείων.
- Κόθροζι τις ημερομηνίες για την εγγραφή στο δημοτικό σχολείο και επισημαίνει τη διαδικασία εγγραφής.
- Πληροφορίες κατά την «Ημέρα ελεύθερης προσέλευσης» σε δημοτικά σχολεία
- Πρόσκληση σε εκδήλωση ενημέρωσης γονέων (1 έτος πριν από την έναρξη φοίτησης στο σχολείο).



Εκδήλωση ενημέρωσης γονέων
για γονείς

Πληροφορίες σχετικά με:

- Τύπους και μορφές σχολείων
- Εγγραφή στο σχολείο
- «Ημέρα ελεύθερης προσέλευσης» σε δημοτικά σχολεία
- Διαδικασία επιλογής
- Προσχολική υγειονομική εξέταση
- Προχές εκπαίδευσης και φιλοξενίας των σχολείων
- Συμμετοχή γονέων

1 έτος πριν από την έναρξη φιλίτρησης στο σχολείο

Οκτώβριος/Νέμβριος:



«Ημέρα ελεύθερης προσέλευσης» σε δημοτικά σχολεία

- Γνωριμία με το σχολείο, τους δασκάλους, τους χώρους και τη ζωή του σχολείου
- Θαβρεύεται τις ημερομηνίες στον παιδικό σταθμό, στην τοπική εφημερίδα, στο διαδικτυακό ή στην επιστολή της υπηρεσίας διαίτησης σχολείων.
- Πάρουση των σχολικών συστημάτων και των ποροχών εκπαίδευσης και φιλοξείας.

Συμβουλές για την επιλογή του σχολείου



- τοπική εγγύτητα και δρόμος προς το σχολείο
- ανάγκες για απρωινό ή ολοήμερο πρόγραμμα
- παιδαγωγική προσέγγιση
- θρήσκευμα/θρησκεία
- προσφορές και κατευθύνσεις
- επιλογή σχολείου βάσει φίλων και συμμαθητών

Νέμβριος:

Εγγραφή στο σχολείο



- Μέχρι τις 15 Νοεμβρίου πρέπει να έχουν εγγραφεί όλα τα παιδιά για τα σχολικά αιώχρει υποχρέωση εκπαίδευσης για το επόμενο έτος.
- Για τις ημερομηνίες εγγραφών μπορεί να αναευθυνθείτε στο δημοτικό ή να ανατρέξετε στην τοπική εφημερίδα ή στην επιστολή της υπηρεσίας διαίκτησης σχολείων.
- Η εγγραφή στο δημοτικό ΔΕΝ σημαίνει, πως ένα παιδί έχει ότως γίνει δεκτό. Για το εάν ότως ένα παιδί γίνεται δεκτό αποφάζει ο διευθυντής ή η διευθύντρια του σχολείου μετά το πέρας της διαδικασίας εγγραφών.

Προσχολική συζήτηση



- Φέρτε μαζί και το παιδί σας για την εγγραφή
- Κατά τη συζήτηση εξετάζεται η γενική ανάπτυξη του παιδιού σας και το γλωσσικό επίπεδο γνώσεων της γερμανικής γλώσσας.

1 έτος πριν από την έναρξη φοίτησης στο σχολείο

Αύγουστος-Ιούλιος:

Προσχολική υγειονομική εξέταση

Πότε;

- Πύρωσταδα γενέθλιου παιδιού σας.

Πως συμμετέχει;

- Όλα τα παιδιά άτακτα άνω τις 30 Σεπτεμβρίου του έτους έναρξης της φοίτησης θα είναι 6 ετών.

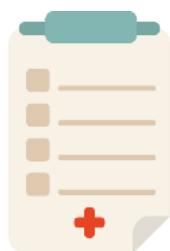
Που;

- Στην υγειονομική υπηρεσία της περιφέρειας Viersen, Rathausmarkt 3, 41747 Viersen.

Ποιός;

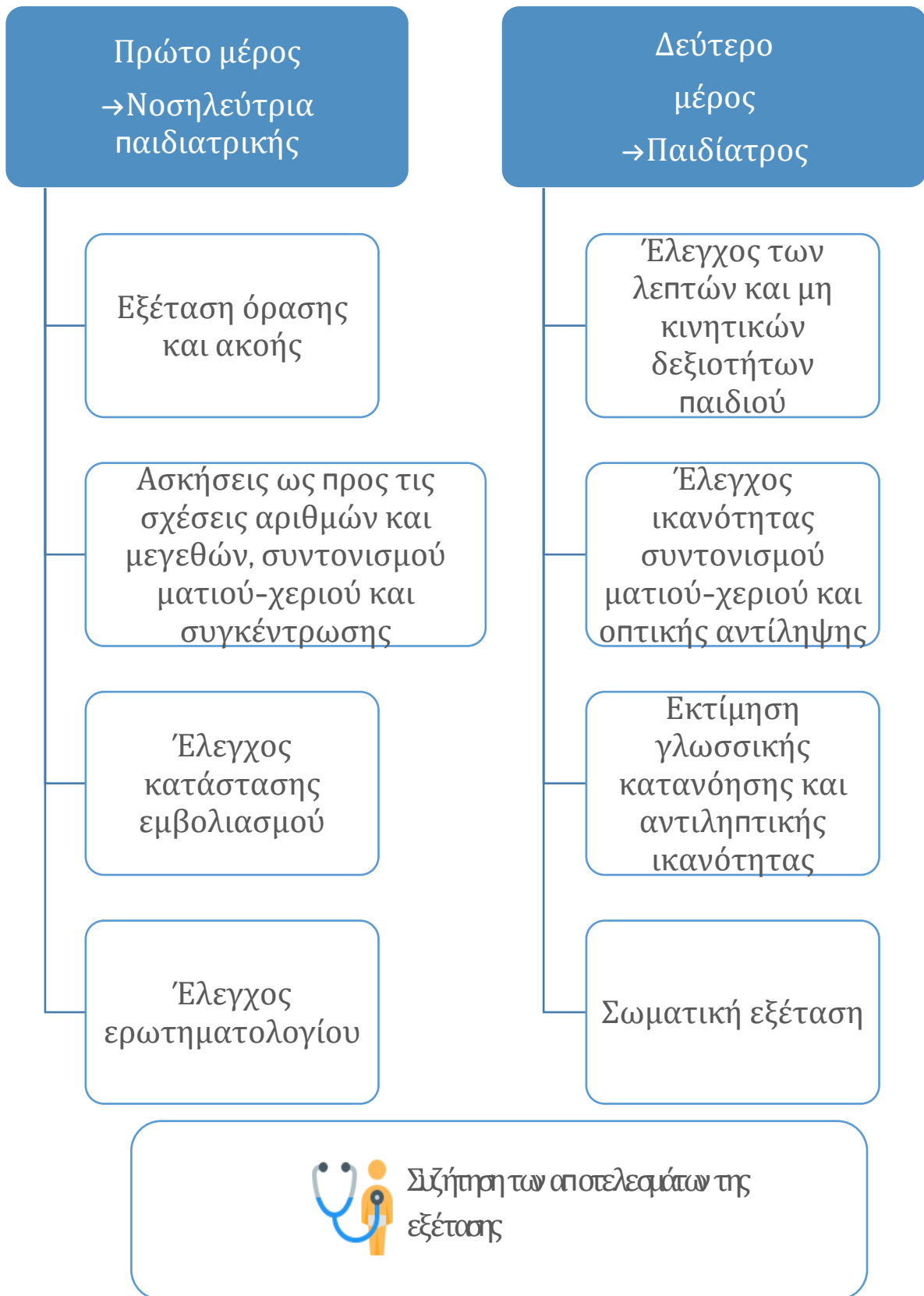
- Πινανα διαπιστώσαμε εάν το παιδί σας είναι υγιές ώστε να φοιτήσει στο σχολείο ή εάν χρειάζεται περαιτέρω ιατρική εξέταση.

Φέρτε στην εξέταση μαζί σας:



- Επιστολή πρόσκλησης σε προσχολική υγειονομική εξέταση
- Συμπληρωμένο ερωτηματολόγιο (οι απαντήσεις παρέχονται οικειοθελώς)
- Κίτρινο βιβλιόριο εξετάσεων παιδιού
- Βιβλιόριο εμβολιασμού
- Έγγραφο τεκμηρίωσης εκπαίδευσης του παιδικού σταθμού εφόσον είναι διαθέσιμα

Διαδικασία απροσχολικής υγειονομικής εξέτασης



Ανοβολή



- Τα παιδια ηλικίας υποχρεωτικής εκπαίδευσης μπορούν να ανοβάλουν για ένα έτος την έναρξη της φοίτησης μόνο για ασαφείς λόγους υγείας.
- Η απόφαση λαμβάνεται από τη διεύθυνση του σχολείου στη βάση της σχολικής, ιατρικής γνωμάτευσης.

Έναρξη φοίτησης κατόπιν αιτήματος γονέων



- Η προσχολική υγειονομική εξέταση προβλέπεται και για τα παιδια που έχουν γεννηθεί μετά από την ημερομηνία αναφοράς και πρόκειται να αρχίσουν πρόωπα το σχολείο κατόπιν σχετικής επιθυμίας των γονέων.
- Εγγράψτε το παιδί σας αρχικά στο σχολείο που επιλέξατε. Στη συνέχεια ακολουθεί η εξέταση στην υγειονομική υπηρεσία της περιφέρειας Viersen.
- Η τελική απόφαση για το εάν ένα παιδί γίνει δεκτό είναι πάντα του σχολείου στο οποίο υποβάλλεται η αίτηση.

Έχετε έρθει πρόσφατα στη Γερμανία και το παιδί σας είναι σε ηλικία υποχρεωτικής εκπαίδευσης;

- Εγγράψτε το παιδί σας στο δημοτικό σχολείο της επιλογής σας. Το δημοτικό σχολείο θα δηλώσει το παιδί στην υγειονομική υπηρεσία
- Από την υγειονομική υπηρεσία θα λάβετε μια ημερημνία για την προσχολική υγειονομική εξέταση

Ειδική παιδαγωγική υποστήριξη

- Εάν πιστεύετε πως το παιδί σας χρήζει ειδικής παιδαγωγικής υποστήριξης, μιλήστε με τον παιδικό στοθμό και άλλους φρείς υποστήριξης που γνωρίζουν το παιδί σας (π.χ. παιδίατρο κτλ).
- Στο σχολείο που θα εγγράψετε το παιδί σας μπορείτε να υποβάλετε αίτημα εξέτασης των αναγκών για ειδική παιδαγωγική υποστήριξη (π.χ. κατά τη μύηση οκοή/όροση ή σε περίπτωση σφρατικής αναπηρίας).
- Η ειδική παιδαγωγική υποστήριξη μπορεί να παρέχεται στο δημοτικό ή σε ειδικό σχολείο

Έτος έναρξης φιλίας

Άνοιξη:



Θετική/αρνητική απάντηση στο αίτημα για τη χορήγηση μιας θέσης στο σχολείο και στο ολοήμερο πρόγραμμα

- Το σχολείο κοινοποιεί στους γονείς την άνοιξη εάν το παιδί τους έχει εξασφαλίσει μια θέση στο σχολείο και στο ολοήμερο πρόγραμμα
- Κριτήριο για μια θετική απάντηση είναι, για παράδειγμα, εάν στο σχολείο φιλούν αδερφική απόσταση μεταξύ σχολείου και σπιτιού
- Σε περίπτωση αρνητικής απάντησης η διεύθυνση του σχολείου θα σας ενημερώσει για το τι πρέπει να κάνετε.

- Φρονίστε για την έγκαιρη εγγραφή του παιδιού σας!



Άνοιξη:

Συναντήσεις ενημέρωσης γονέων σε δημοτικά σχολεία



- Αξιοποιήστε την ευκαιρία και γνωρίστε το σχολείο και τους διδάσκοντες.
- Εδώ θα μάθετε:
 - πώς μπορεί να λάβει το παιδί σας μια εξατομικευμένη υποστήριξη
 - πώς λειτουργεί το σχολείο
- Μπορείτε ακόμα να θέσετε τις ερωτήσεις σας.



Επίσκεψη στο δημοτικό σχολείο

- Τα παιδιά επισκέπτονται τον νέο τους δημοτικό σχολείο ή κατά το τελευταίο έτος στον παιδικό σταθμό
 - Ημέρα δοκιμής στην 1η τάξη. Τα παιδιά βιώνουν διάφορες καταστάσεις της σχολικής καθημερινότητας και γνωρίζουν τους μελλοντικούς συμμαθητές και τις συμμαθήτριές τους.

Πακέτο εκπαίδευσης και συμμετοχής



«Κάνε δυνατή τη συμμετοχή»

Σας χορηγείται :

- Επίδομα Hartz IV,
- Επίδομα στέγωσης,
- Επίδομα τέκνων,
- Πρόσθετες βάσεις του νόμου περί παροχών προς αιτούντες άσυλου
- Καινοτικό βοήθημα

και έχετε τουλάχιστον ένα παιδί;



Τότε μπορείτε να υποβάλετε αίτηση για τις νέες παροχές για παιδιά άνω των εφτά ετών.



Υποβολή αίτησης

- Δικαιούχοι επίδοματος ανεργίας II ή καινοτικού επίδοματος → Jobcenter περιφέρειας Viersen
- Δικαιούχοι καινοτικού βοηθήματος, επίδοματος στέγωσης, επίδοματος τέκνων ή νόμος περί παροχών σε αιτούντες άσυλο → Περιφερειακή διοίκηση Viersen
 - Έντυπα διατίθενται στο Jobcenter ή στην περιφερειακή διοίκηση

- **Εκδρομές και σχολικά περιπάτα**
Υφίσταται δυνατότητα κάλυψης των εξόδων για τις εκδρομές και τους περιπάτους για παιδιά στο σχολείο. Εσείς πρέπει να πληρώσετε το χαρτζιλίκι των παιδιών σας.
- **Αναγκαστικά σχολικά είδη**
Για τα ατομικά αναγκαστικά σχολικά είδη (σάκες, είδη άθλησης, γραφής, οριζοντιογραφίας και σχεδίαση) θα λάβετε την 1η Αυγούστου ένα επίδομα 100 ευρώ και την 1η Φεβρουαρίου ένα επίδομα 50 ευρώ.
- **Υποστήριξη μοθητών («Schokoticket»)**
Κάλυπτεται το κόστος μεταφοράς για μοθητές και μοθητρίδες, εφόσον για τη μετάβαση στο σχολείο είναι αναγκαία χρήση λεωφορείου ή αδηροδρόμου.
- **Διδακτική υποστήριξη («μόθημα ενισχυτικής διδασκαλίας»)**
Εάν η επίτευξη των στόχων της τάξης, π.χ. ο προβλεπόμενος στην επόμενη τάξη τίθεται σε κίνδυνο, υπάρχει κατ'εξαιρέση η δυνατότητα μοθημάτων ενισχυτικής διδασκαλίας εκτός σχολείου. Προτεραιότητα έχουν πάντα οι δωρεάν παρεχόμενες από το σχολείο. Για τα μαθήματα ενισχυτικής διδασκαλίας χρειάζεστε μια βεβαίωση από το σχολείο.
- **Επίδομα άτισης σε σχολεία παιδικών σταθμών, ολόημερα**
Κάλυπτονται τα έξοδα για το καινό μεσημεριανό γεύμα στο σχολείο. Το επίδομα καταβάλλεται απευθείας στους παρόχους.
- **Καλλιτεχνική και πολιτιστική συμμετοχή**
Προκειμένου το παιδί σας να μπορεί να επισκέπτεται μαζί με άλλα παιδιά σύλλογους και να αξιοποιεί τις προσφερόμενες ελεύθερου χρόνου, μπορείτε να λαμβάνετε επίδομα έως και 15 ευρώ ανά μήνα. Κατά κανόνα αυτό καταβάλλεται στον σύλλογο.

Οδρός προς το σχολείο



Με την έναρξη της φιλίας στο σχολείο τα παιδιά μετακινούνται εκτός σπιτιού όλο και πιο αυτόνομα και συμμετέχουν όλο και περισσότερο στην οδική κυκλοφορία

- Γεραπαίρτε μαζί με το παιδί σας τον δρόμο προς το σχολείο πριν την έναρξη της φιλίας.
- Συζητήστε μαζί του τους κινδύνους καθώς και τις συνήεις καταστάσεις στο πλαίσιο της οδικής κυκλοφορίας, όπως για παράδειγμα τη συμπεριφορά στα φανόρα στις διόδους και τα πιο σημαντικά σημεία
- Κρίως κατά τις πρώτες εβδομάδες στο σχολείο θα πρέπει να βοηθήσετε το παιδί σας, συνοδεύοντάς το εφόσον χρειάζεται, ακόμα κι εάν το παιδί μεταβαίνει στο σχολείο με σχολικά
- Το σχολείο θα πραγματοποιεί με το παιδί σας ασκήεις εξομίωσης στην οδική κυκλοφορία έτσι ώστε να μπορεί να μεταβαίνει αυτόνομα και με ασφάλεια από και προς το σχολείο
- Γέρα από την εκμάθηση της διδρομής προς το σχολείο η εκπαίδευση στην οδήγηση ποδηλάτου είναι επίσης ένα μάθημα που διδάσκεται από την 1η έως την 3η τάξη
 - Η εξέταση ποδηλάτου πραγματοποιείται στην 4η τάξη





Η πρώτη ημέρα στο σχολείο

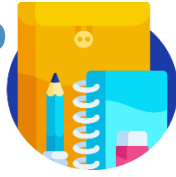
- Τα παιδιά ακολουθούν την πρώτη τους ημέρα στο δημοτικό σχολείο
- Για το παιδί σας και για εσάς ως γονείς αυτή είναι μια ιδιαίτερη ημέρα
- Κάθε δημοτικό σχολείο διαμορφώνει ξεχωριστά το πρόγραμμα της συγκεκριμένης ημέρας και της γιορτής έναρξης της φοίτησης στο σχολείο



Σχολική τσάντα

- Η συνήθεια να χαρίζουν στους μαθητές μια σχολική τσάντα για την έναρξη της φοίτησης στο σχολείο υπάρχει στη Γερμανία από τον 19ο αιώνα
- Οι σχολικές τσάντες γεμίζουν συνήθως με γλυκά και άλλα δωράκια όπως χρωματιστά μολύβια και άλλα σχολικά είδη
- Οι σχολικές τσάντες μπορούν να αγοραστούν ή να κατασκευαστούν σε συνεργασία με τον παιδικό σταθμό

Εξοπλισμός για το σχολείο



Για μια ακολή ορχή το παιδί σας θα χρειαστεί τον απαραίτητο εξοπλισμό σχολείου

- Μια λεπτομερή λίστα υλικών θα λάβετε στην συγκέντρωση γονέων στο σχολείο στην οποία θα προσαρτηθείτε στις θερινές διακοπές.
- Προσπαθήστε να αγοράσετε ακριβώς ότι περιλαμβάνεται στη λίστα αφού έτσι το παιδί σας θα έχει ότι χρειάζεται.

Σε κάθε περίπτωση το παιδί σας θα χρειαστεί τα παρακάτω

Σάκκι σχολική τσάντα



- Γι αναμνη καταπονείται η μέση του παιδιού σας πρέπει σιωδηίστε να εξασφαλίσετε τη σωστή εφαρμογή της τσάντας κατά την αγορά
- Σχολική τσάντα πρέπει να είναι όσο το δυνατόν πιο ελαφριά από ανθεκτικό υλικό και με δυνατότητα προσαρμογής στο ύψος και στην ηλικία του παιδιού σας.
- Με ανακλαστήρες, το παιδί σας θα είναι ορατό και στο σκοτάδι.
- Επίσης το παιδί θα χρειαστεί μια εφορκώς μεγάλη τσάντα για αθλητικά είδη

Φόλη νερού και κουτί κολατσάου



- Ένα υγιεινό πρόγευμα και ροφήματα είναι σημαντικά για την ανάπτυξη του παιδιού σας.
- Και τα δύο πρέπει να κλείνουν αεροστεγώς και να ανοίγουν εύκολα.



Υλικά σχολείου

- Για την εργασία στο σχολείο τα παιδιά χρειάζονται σχολικά βιβλία και άλλα υλικά.
- Ένα μέρος των σχολικών βιβλίων παρέχεται δωρεάν από το σχολείο κατά κανόνα υπό τη μορφή δανεισμού. Ένα μικρότερο μέρος των βιβλίων πρέπει να αγοραστούν από εσάς.
- Για κάποιας χάρτες, τετράδια χροτί, σιλό και μολύβια πρέπει να τα αγοράσετε μόνοι σας.

Ηκοθημερινότητα στο δημοτικό σχολείο

Ηδασκάλια- Οδόςκαλος της τάξης



- Ένα μεγάλο μέρος του μαθήματος προορίζεται από τη δασκάλια ή τον δάσκαλο της τάξης.
- Εκείνη ή εκείνος είναι το άτομο στο οποίο μπορεί να απευθύνεται πρώτα το παιδί σας και ένα σημαντικό πρόσωπο αναφοράς.



Το μάθημα και το ωρολόγιο πρόγραμμα

- Μια σχολική ώρα διαρκεί 45 λεπτά. Κατά τη φάση προσαρμογής στο σχολείο το μάθημα διαμορφώνεται συχνά ως παιχνίδι.
- Μικρά «διολέιμματάκι νηρης» διασφαλίζουν πως το παιδί σας μπορεί να χαλαρώσει.

Εργασίες για το σπίτι



- Τα παιδιά χρειάζονται τακτικές φάσεις εργασίας και ασκήσεων για να συγκρατούν καλύτερα και να εμβολύνουν σε όσα διδάσκονται.
- Ο χρόνος που αφιερώνεται για τις εργασίες στο σπίτι δεν πρέπει να υπερβαίνει στην 1η και 2η τάξη τα 30 λεπτά και στην 3η και 4η τάξη τα 45 λεπτά.
- Στο πλαίσιο αυτό είναι σημαντικό το παιδί σας να φέρει το ίδιο την ευθύνη για την εκτέλεση των εργασιών στο σπίτι και να τις ολοκληρώνει όσο γίνεται μόνο του.

- Το παιδί σας χρειάζεται ως αξιόπιστο πρόσωπο αναφοράς. Το ενδιαφέρον σας για όσα συμβαίνει το παιδί και ο έπαινος για αυτά που ήδη έχει κατακτήσει του κάνουν κολό και του παρέχουν κίνητρα

Χώρος εργασίας στο σπίτι

- Με την αρχή της φώτισης στο σχολείο το παιδί σας πρέπει να έχει έναν δικό του σταθερό χώρο εργασίας.
- Θα πρέπει να επιτρέπει στο παιδί να ολοκληρώνει τις εργασίες που έχει για το σπίτι τακτικά και χωρίς περισπασμούς.
- Το γραφείο και η κορέκλα πρέπει να αντιστοιχούν στο ύψος του παιδιού

Ενδεικτική βαθμολογία



- Στη φάση προσαρμογής στο σχολείο τα παιδιά προβιβάζονται αυτόματα από την 1η στη 2η τάξη
- Στο τέλος της πρώτης χρονιάς θα λάβετε ένα ενδεικτικό χωρίς βαθμούς.
- Στο τέλος της 2ης τάξης δίνονται βαθμοί για πρώτη φορά
- Ο βαθμός 1 (λίαν καλώς) δίνεται για την όριστη επίδοση ο βαθμός 6 (ανεπαρκώς) για τη χειρίστη επίδοση

Συμμετοχή των γονέων



Όπως και στον παιδικό στομάχι έτσι και στο σχολείο έχετε διάφορες δυνατότητες συμμετοχής.

Στο σχολείο δι οργανώνονται τακτικά συναντήσεις γονέων όπου μπορείτε να ενημερώνεστε για σημαντικά θέματα όπως:

- Πληροφορίες σχετικά με τα περιεχόμενα των μαθημάτων και τις εκπαιδευτικές μεθόδους.
- Πληροφορίες σχετικά με τα επιμέρους μαθήματα και τις διδακτικές ενότητες.
- Έχετε τη δυνατότητα να συζητήσετε με τη δασκάλα ή τον δάσκαλο της τάξης και τους άλλους γονείς για αλόγια αφορών στο μάθημα και τη ζωή στο σχολείο.

i Έχετε τη δυνατότητα να εκλεγείτε εκπρόσωπος των γονέων. Έτσι μπορείτε να ενισχύσετε τα συμφέροντα των γονέων στο σχολείο και να μεταφέρετε τις ιδέες και τις επιθυμίες σας σε διάφορες επιτροπές του σχολείου.

Στην αρχή του σχολικού έτους εκλέγονται ένας «εκπρόσωπος γονέων τάξης» και ένας αναπληρωτής: πρόεδρος κηδεμόνων τάξης.

Στοιχεία επικοινωνίας και διευθύνσεις

Προσχολική υγειονομική εξέταση

Gesundheitsamt des Kreises Viersen (Υγειονομική υπηρεσία περιφέρειας Viersen)
Kinder- und Jugendärztlicher Dienst (Υπηρεσία παιδιατρικής παιδιών εφήβων)
Rathausmarkt 3
41747 Viersen
Φξ 02162 39-1837

Διεύθυνση ιατρικού τμήματος

Dipl. Med. Gabriele Meyer
Τηλ 02162 39-1947
email gabriele.meyer@kreis-viersen.de

- Εάν έχετε ερωτήσεις σχετικά με τον προγραμματισμό του ραντεβού, απευθυνθείτε στην εκάστοτε υπεύθυνη νοσηλεύτρια ή νοσηλεύτρια παιδιατρικής.
- Εάν δεν είναι διαθέσιμη σε ώρες εξετάσεων, στείλτε ένα μήνυμα μέσω ηλεκτρονικού ταχυδρομείου στην εκάστοτε υπεύθυνη νοσηλεύτρια ή νοσηλεύτρια παιδιατρικής.
- Εάν χρειάζεστε συμβουλευτική υποστήριξη σχετικά με την ένταξη ή κατά τη διάρκεια της φοίτησης του παιδιού σας στο σχολείο, μπορείτε επίσης να επικοινωνήσετε με την ομάδα τηλεφωνική μέσω ηλεκτρονικού ταχυδρομείου.

Υπεύθυνες για την επικοινωνία

Nettetal, Niederkrüchten, Brüggen, Grefrath

- Brigita Tanzhaus, νοσηλεύτρια παιδιατρικής
Τηλ 02162 39-1515
email brigita.tanzhaus@kreis-viersen.de
- Dipl.-Med. Gabriele Meyer, παιδίατρος
Τηλ 02162 39-1947
email gabriele.meyer@kreis-viersen.de

Viersen, Dülken, Boisheim

- Insa Pröter, νοσηλεύτρια παιδιατρικής
Τηλ 02162 39-1847
email insa.proeter@kreis-viersen.de
- Beate Thomas, ιατρός
Τηλ 02162 39-1510
email beate.thomas@kreis-viersen.de

Süchteln, Kempen

- Marita Hamelung, νοσηλεύτρια
Τηλ 02162 39-1453
email marita.hamelung@kreis-viersen.de
- Dr. med. Angela Hölsken, παιδίατρος
Τηλ 02162 39-1832
email angela.hoelsken@kreis-viersen.de

Tönisvorst, Schwalmatal

- Silke Schouren, νοσηλεύτρια
Τηλ 02162 39-1944
email silke.schouren@kreis-viersen.de
- Dr. med. Ina-Katrin Bützler, παιδίατρος
Τηλ 02162 39-1512
email ina.buetzler@kreis-viersen.de

Willich

- Heike Hansen, νοσηλεύτρια παιδιατρικής
Τηλ 02162 39-1948
email heike.hansen@kreis-viersen.de
- Dörte Kus, παιδίατρος
Τηλ 02162 39-1591
email doerte.kus@kreis-viersen.de

Πρόγραμμα εκπαίδευσης και συμμετοχής

Kreis Viersen (Περιφέρεια Viersen)
Sozialamt (Κατάνυκτη υπηρεσία)
Rathausmarkt 3
41747 Viersen

Υπεύθυνος επικοινωνίας για γενικές ερωτήσεις:

- Mathias Gey
Τηλ 02162 39-1656
Φξ 02162 39-1726
email but@kreis-viersen.de

Jobcenter Kreis Viersen (Jobcenter περιφέρειας Viersen)
Büro Bildung und Teilhabe (Γραφείο Εκπαίδευσης και Συμμετοχής)
Remigiusstr. 1
41747 Viersen

- Τηλ 02162 266-1111
Φξ 02162 2661-17111
email jobcenter-kreis-viersen.7135-but@jobcenter-ge.de

Υπηρεσία ασχολείων, νεολογίας και οικογένειας

Ημερήσια φροντίδα παιδιών, προώθηση παιδιών και εφήβων

Υπεύθυνος επικοινωνίας για γενικές ερωτήσεις:

- Susanne Reinartz
Τηλ 02162 39-1678
Φξ 02162 39-1685
email susanne.reinartz@kreis-viersen.de

- Katja Schulte
Τηλ 02162 39-1958
Φξ 02162 39-1685
email katja.schulte@kreis-viersen.de

Κοινοτικό κέντρο ένταξης περιφέρειας Viersen

Εκπαίδευση στον πρωτοβάθμιο τομέα

- Felicia Bot-Jurca
Τηλ 02162 39-1961
email felicia.bot-jurca@kreis-viersen.de

Σχολική εκπαίδευση

- Georg Schiffer
Τηλ 02162 39-1716
email georg.schiffer@kreis-viersen.de
- Regine Selk
Τηλ 02162 39-1775
email regine.selk@kreis-viersen.de
- Michael Sönnert
Τηλ 02162 39-1776
email michael.soennert@kreis-viersen.de
- Petra Vohsen
Τηλ 02162 39-1801
email petra.vohsen@kreis-viersen.de

Ευχριστούμε θερμά για την κατόρθωση αυτού του φιλλοδίου

- **Υπηρεσία σχολείων, νεολαίας και οικογένειας - υπηρεσιακά θέματα σχολείων**
K Dr. Paul Thomas Mohr
- **Υπηρεσία σχολείων, νεολαίας και οικογένειας - Ειδική συμβουλευτική ημερήσια φύλαξης παιδιών**
Κα Susanne Reinartz
- **Υγειονομική υπηρεσία απεργείας Viersen, Υπηρεσία αιματικής παιδιών εφήβων**
Κα Dipl. Med. Gabriele Meyer
- **Κοινωνική υπηρεσία απεργείας Viersen, Πκέτο εκπαίδευσης και συμμετοχής**
Κ Mathias Gey

Kreis Viersen (Περιφέρεια Viersen)

Sozialamt – Kommunales Integrationszentrum

**(Κοινωνική υπηρεσία – Κοινοτικό κέντρο
ένταξης)**

Rathausmarkt 3

41747 Viersen

 www.kreis-viersen.de

Στοιχεία υπεύθυνου έκδοσης

Εκδότης: Kreis Viersen – Ο περιφερειάρχης
Σύνταξη: Felicia Bot-Jurca, Κοινοτικό κέντρο ένταξης
Εκτύπωση: Τυπογραφείο υπηρεσίας
Ημερομηνία έκδοσης: Μάρτιος 2020
Φωτογραφίες: ©Kreis Viersen - AI and pixabay.com (εικόνα τίτλου),
flaticon.com (εικόνες)

Με την υποστήριξη:

Ministerium für Kinder, Jugend, Familie,
Gleichstellung, Flucht und Integration
des Landes Nordrhein-Westfalen



Ministerium für
Schule und Bildung
des Landes Nordrhein-Westfalen

