

# Kontakt

## SEKRETARIAT

### Michelle Gacon

Telefon: 02162 39-1507

E-Mail: michelle.gacon@kreis-viersen.de

---

## SOZIALARBEITER & -PÄDAGOGEN

### Susanne Weyers

Diplom-Sozialarbeiterin

**Bezirke:** Süchteln und Schwalmtal

Telefon: 02162 39-1506

E-Mail: susanne.weyers@kreis-viersen.de

---

### Giovanna Corda

Diplom-Sozialpädagogin,  
Fachberaterin für Psychotraumatologie,  
EMDR in Therapie und Coaching

**Bezirke:** Willich-Stadt, Anrath, Neersen und Schiefbahn

Telefon: 02162 39-1505

E-Mail: giovanna.corda@kreis-viersen.de

---

### Jim Kaul

Sozialarbeiter (B.A.) und  
Psychosoziale Beratung und Mediation (M.A.)

**Bezirke:** Dülken, Boisheim, Tönisvorst und Niederkrüchten

Telefon: 02162 39-1514

E-Mail: jim.kaul@kreis-viersen.de

---

### Judith Vögeler

Diplom Sozialarbeiterin

**Bezirke:** Nettetal und Kempen

Telefon: 02162 39-1504

E-Mail: judith.voegeler@kreis-viersen.de

---

### Marcell Daßel

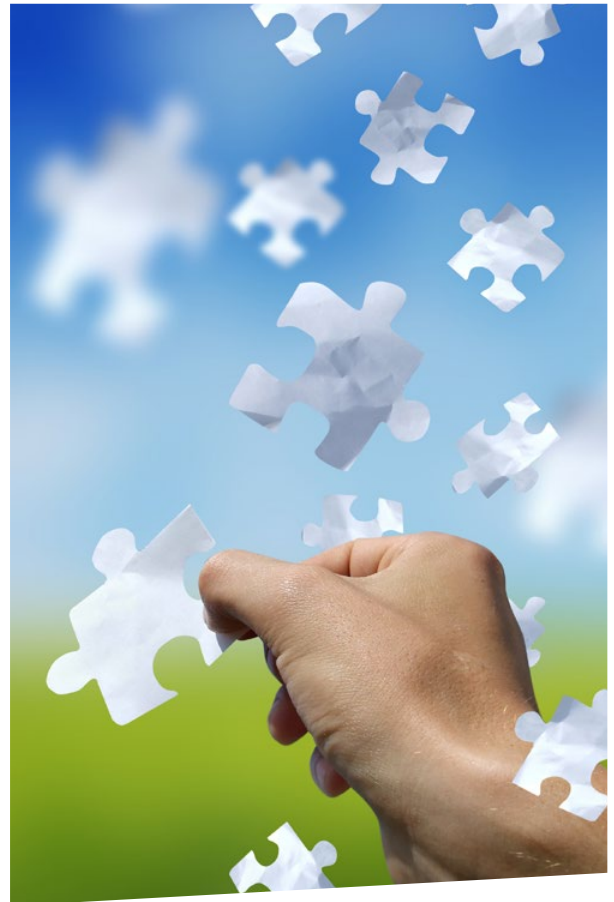
Sozialarbeiter/-pädagog B.A.

**Bezirke:** Viersen-Stadt, Grefrath und Brüggen

Telefon: 02162 39-2539

E-Mail: marcell.dassel@kreis-viersen.de

---



## Wir informieren



Der Sozialpsychiatrische Dienst im Gesundheitsamt des Kreises Viersen steht allen Rat suchenden Bürgerinnen und Bürgern mit psychischen Problemen und Erkrankungen zur Verfügung.

Die Beratung ist kostenlos und steht allen offen. Betroffene können sich selbst an uns wenden, aber auch Angehörige, Freunde, Kollegen und Nachbarn.

## Unsere Angebote:

- Krisendienst bei akuten psychischen Problemen
- Persönliche Beratungsgespräche bei Ihnen zu Hause, bei uns im Gesundheitsamt oder in den Kontaktstellen
- telefonische Beratungsgespräche
- Beratung und Begleitung zu ambulanten Angeboten und Therapiemöglichkeiten
- Beratung und Begleitung bei Behördenangelegenheiten
- Beratung und Begleitung bei der Vermittlung in geeignete Einrichtungen, z.B. Kliniken, Tagesstätten/Werkstätten, besondere Wohnformen und Sozialpsychiatrische Zentren

## Wir helfen

Kontakt- und Beratungsangebote:

### Kontaktgruppe „Leuchtturm“ im EVVE

Jugendzentrum der Ev. Kirchengemeinde Süchteln  
Westring 27 41749 Viersen-Süchteln  
Mittwochs von 9 – 11.30 Uhr

### Beratungssprechstunde für Menschen mit seelischen Problemen und deren Angehörige in Kooperation mit der PHG Viersen

Begegnungszentrum KRUMM  
Hülsdonkstraße 203 47877 Willich-Wekeln  
Montags von 15 – 17 Uhr

### Traumaspchekstunde in Kooperation mit der PHG

Sozialpsychiatrisches Zentrum  
Dülkener Straße 72a 41747 Viersen  
Donnerstags von 10 – 12 Uhr

### Sprechstunde des Sozialpsychiatrischen Dienstes in der Kontakt- und Beratungsstelle der AWO

Hochstraße 29 41334 Nettetal-Lobberich  
Jeden ersten Montag im Monat von 15 – 16 Uhr

Hülser Str. 47c 47906 Kempen  
Jeden dritten Dienstag im Monat von 15 – 16 Uhr

### Traumatherapiegruppe in Kooperation mit der PHG

In der Tagesstätte PHG  
Tönisvorster Str. 54 41749 Viersen  
Eingang Freudenbergstraße  
Donnerstags von 16 – 17.30 Uhr

### Fitnessangebot in Kooperation mit FitX

Kanalstraße 51 – 55 41748 Viersen  
Montags von 10 – 12 Uhr (Nach Absprache)